

Detta är

# Juverhälsa på nätet



**VÄXA**  
S V E R I G E

*Juverhälsa på Nätet* är ett webbverktyg som ersätter Pc-programmen Individjuver och Klara Ko för svenska juverhälsoveterinärer. I det nya verktyget har juverhälsa på besättningsnivå och förändringar över tid fått ett större fokus. Startsidan *Juverhälsoprofilen*, länk till Celltalsakuten samt svaren på mastitodlingar och PCR analyser är tillgängliga utan beställning för djurhållare. Tjänsten ingår i Kokontrollen.

---

# Juvehälsoprofilen

- Tillgänglig för djurhållare och veterinärer

Gränsvärde lakt 1: 75000  
Gränsvärde lakt 2: 150000  
Gränsvärde lakt 2+: 150000  
Antal kor: 87  
SRA / M.bovis: 😊 / 😊  
Provningsmånad: mar-2018  
Period: 12 månader  
[Visa graf](#)

## Kor i perioden som är

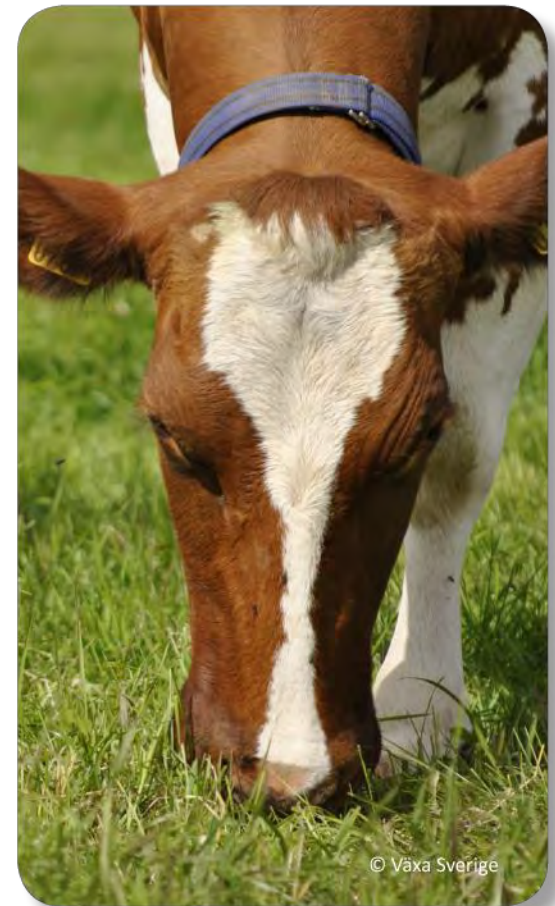


Namn	Värde	Status	Jämförelse kokontrollen
Celltal x 1000	151	😊	
Celltalskostnad per koår	8 kr	😊	
Friska	63 %	😊	
Kroniker	16 %	😐	
Nyinfektionsgrad	16 %	😊	

# Juverhälsoprofilen

- Tillgänglig för djurhållare och veterinärer

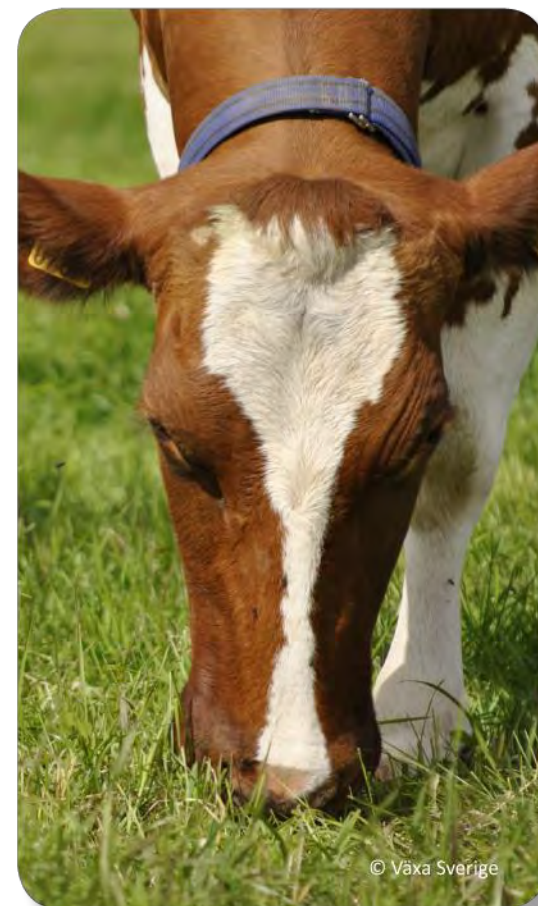
- På Juverhälsoprofilen ses besättningens juverhälsostatus
  - fördelning av kor som klassas som friska, kroniker, nyinfekterade eller utläkta utifrån provmjölkning
  - Jämförelse med övriga besättningar i Kokontrollen vad gäller celltal, kostnader associerat med celltal, nyinfektioner, samt andel frisk och kroniker
- Juverhälsoprofilen kan visas för 3, 6, 12 eller 24 månader och kan utgå från valfri månad under senaste året



# Rådgivningsgrafer

- Tillgängliga för veterinärer

- Celltal över tid
  - På gårdsnivå
  - På gruppnivå (laktation 1, 2 och >2)
  - JHKL
- Nyinfektioner
  - När i laktation?
  - När under året?
- Utläkningar
  - Andel utläkta under sintid
    - Inkl resultat av sintidsbehandlingar
  - Andel utläkta under laktation



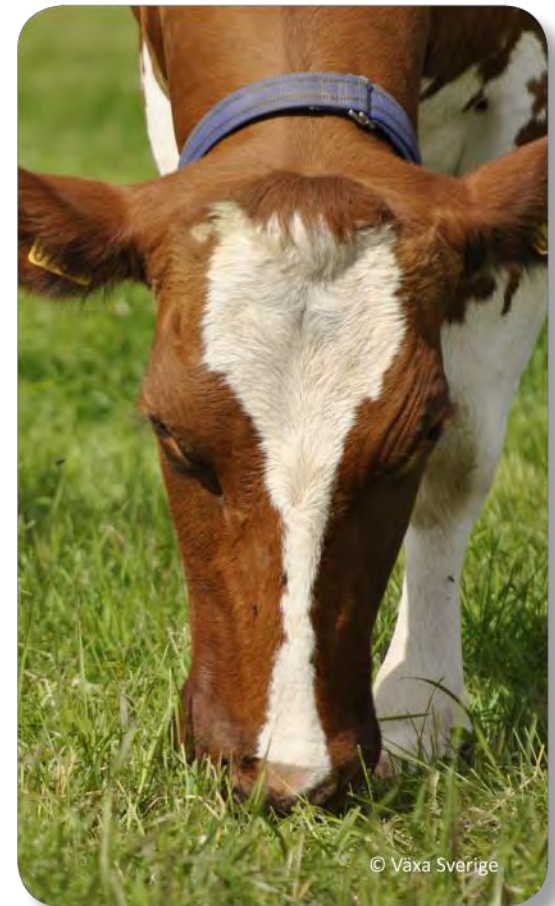


# Rådgivningsgrafer, forts

- Tillgängliga för veterinärer

VÄXA  
SVERIGE

- Mastitodlingar
  - Översikter
  - Detaljnivå

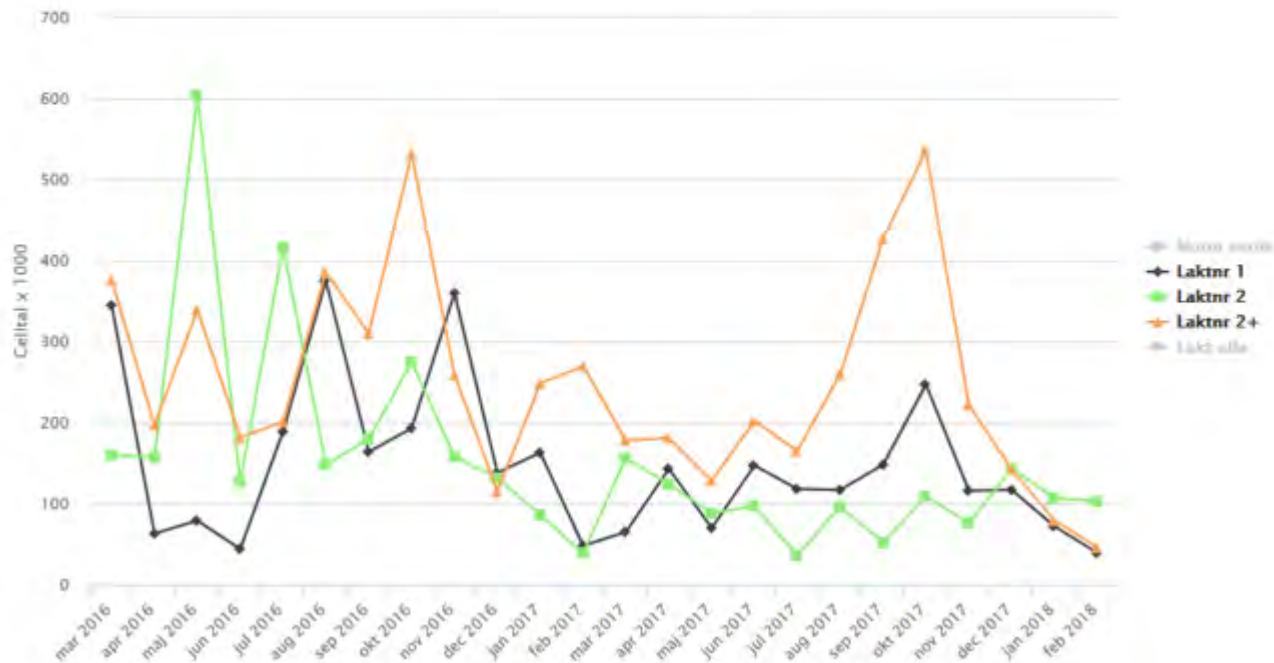


# Vilka kor har högt celltal?

- Tillgänglig för veterinärer

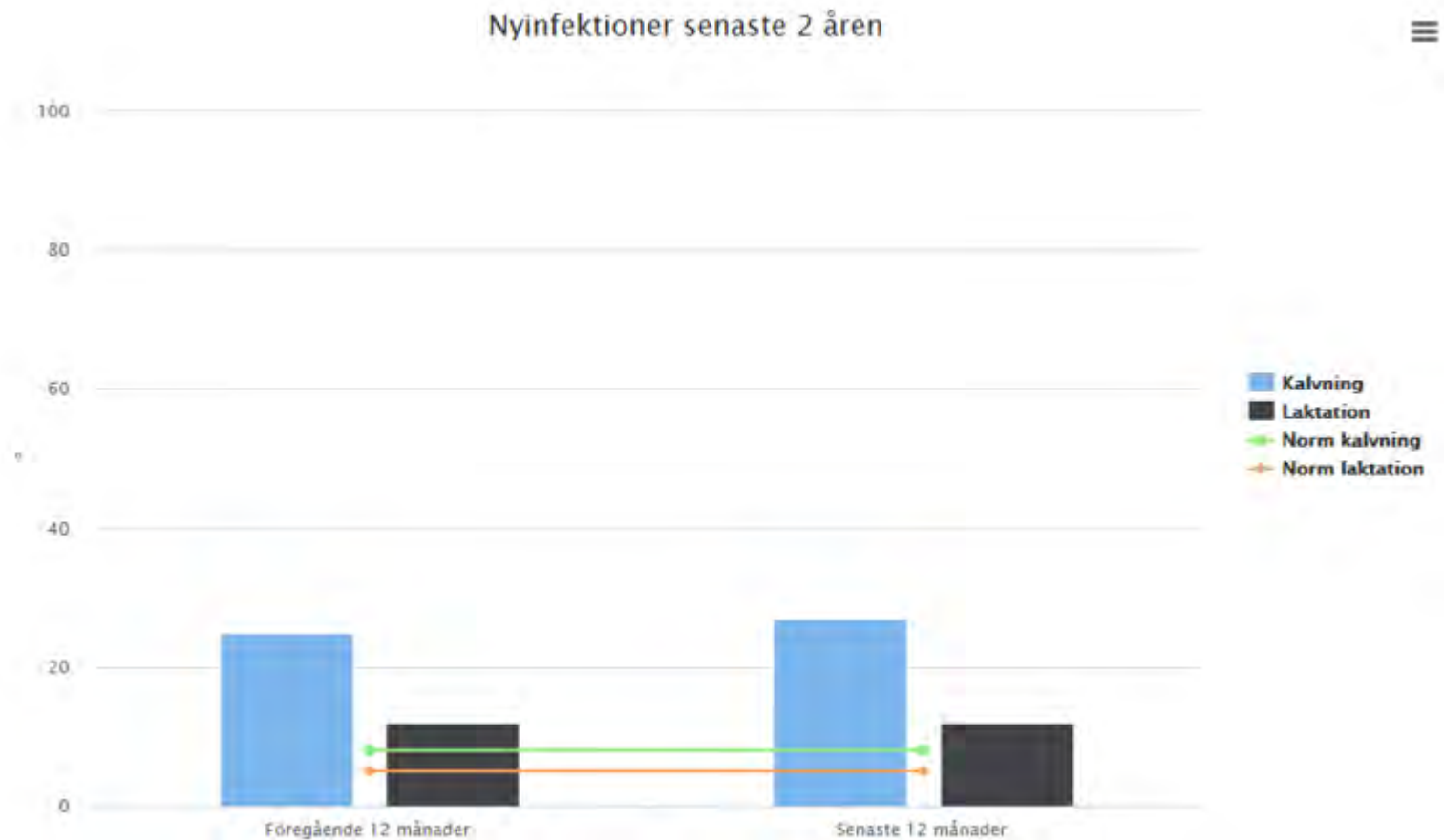
Gränsvärde lakt 1:	100000	Gränsvärde lakt 2:	150000	Gränsvärde lakt 2+:	150000
Provningsmånad:	feb-2018	Period:	24 månader	<input type="button" value="Kör igen"/>	

Celltalskurvor Grupp nivå



# När sker nyinfektionerna?

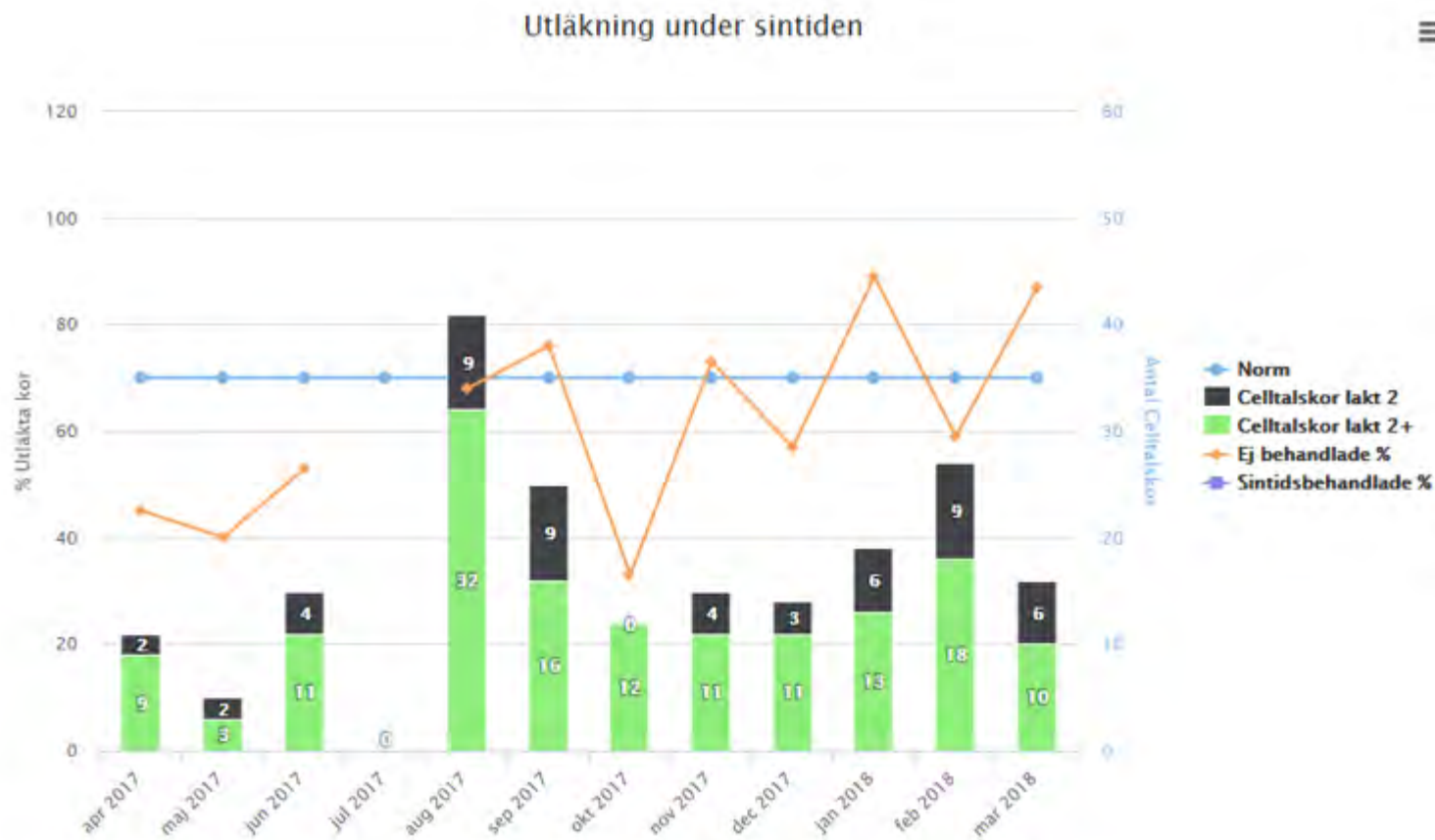
- Tillgänglig för veterinärer





# Läker de som sinläggs med höga celltal ut?

- Tillgänglig för veterinärer



# Vilka bakterier odlas fram?

- Tillgänglig för veterinärer



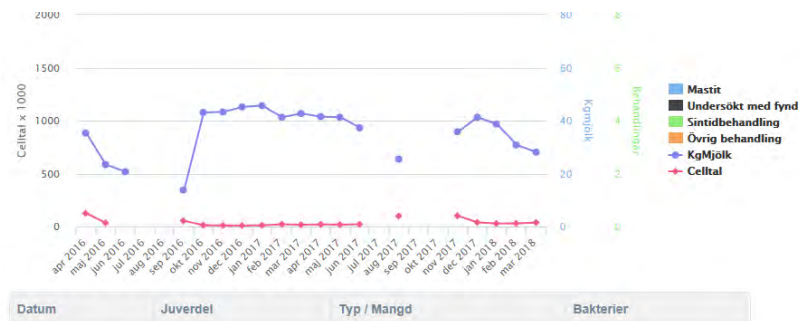
# Arbetslistan och kokorten

- Tillgängliga för veterinärer



- Ger möjlighet att hitta kor för provtagning, sortering, sintidsbehandling mm

Löpnr	Lakt nr	Lakt mån	Kalv datum	Ny inf	SCC	JHKL	% tank	Mjök	Senaste odling	Bakterie	OBS Ko	Senaste Mastit	CMT HF/HB/VB/VF	Mastit Antal	Senaste Sinbeh
1	4		2017-11-21	Ja	106	3	0	36,6					0/0/0/0	0	
1	5		2017-10-15	Ja	104	2	0	18,1					0/0/0/0	0	
1	7		2017-08-15	Ja	103	2	0	21,4					0/0/0/0	0	
3	8		2017-07-19		2524	6	2	19,4					0/0/0/0	0	
6	5		2017-10-14		1544	9	2	33,3	2016-09-05 (S)	Sr.d.		2017-10-24	0/5/0/0	1	
2	11		2017-04-04		1296	8	1	19,9					0/0/0/0	0	
1	11		2017-04-16		1228	7	0	16,7					0/0/0/0	0	



# Vilka bakterier odlas fram? tabell

- Tillgänglig för djurhållare och veterinärer

Sök: Öronnr, Djur

Löpnr	Datum	Bakterietyp	Juverdel	Celltal/CMT	Bakterie och mängd
	2017-11-24	Miljöbundna	VF	5	Riklig växt av Trueperella pyogenes
	2017-10-10	Miljöbundna	HB	4	Riklig växt av Streptococcus uberis
	2017-08-28	Miljöbundna	VF	5	Riklig växt av Escherichia coli
	2017-08-28	Kobundna	VB	4	Riklig växt av Staphylococcus aureus, pc -
	2017-08-23	Kobundna	HF	0	Växt påvisad av Staphylococcus aureus, pc -
	2017-08-23	Miljöbundna	HF	0	Måttlig växt av Jästsvamp species
	2017-08-17	Kobundna	HB	0	Växt påvisad av Staphylococcus aureus, pc -
	2017-06-08	Kobundna	HB	0	Växt påvisad av Staphylococcus aureus, pc -

# Resultat på PCR-analyser, tank- och individprover

- Tillgänglig för djurhållare och veterinärer

## Tankprov

Analysdatum	Provtag.datum	Sr. a.	M.bov.	S. a.	Sr. d.
2017-12-20	2017-12-13	😊	😊	😞+	
2017-09-21	2017-09-14	😊	😊	😞**	
2017-06-15	2017-06-11	😊	😊	😊	

Visar 1 till 3 av totalt 3 rader

## Individprov

Löpnr	Celltal	Provtag.datum	Sr. a.	M.bov.	S. a.	Sr. d.	Pc +	C. b.	Sr u.	KNS	Ent. spp	T. pyo
642		2016-02-27	😊	😊	😊	😊	+	-	-	**	+	**
1080		2016-02-27	😊	😊	😊	😊	**	?	-	**	+	+
317		2016-05-24	😊	😊	😊	😊	**	**	-	**	**	-
2179		2015-07-29	😊	😊	😞+	😊	**	?	?	**	**	**
1980		2016-02-27	😊	😊	😞	😞+	?	+	-	**	+	+
9999		2016-03-19	😊	😊	😊	😞***	-	-	**	+	+	?



# Tekniska fördelar med Juverhälsa på nätet

- Grafer och tabeller kan med få undantag anpassas vad gäller tid, period, laktationsnummer m.m.
- Funktion för att skriva ut eller exportera grafer finns inbyggd
- Arbetslistan och tabeller kan exporteras till Excel för vidare bearbetning

