



Hållbart företagande på Sjövangen Angus

Jens Fjelkner, Sjövangen Jordbruk AB, www.sjovangen.com,
www.facebook.com/sjovangenregenerativtjordbruk





Sjövängen

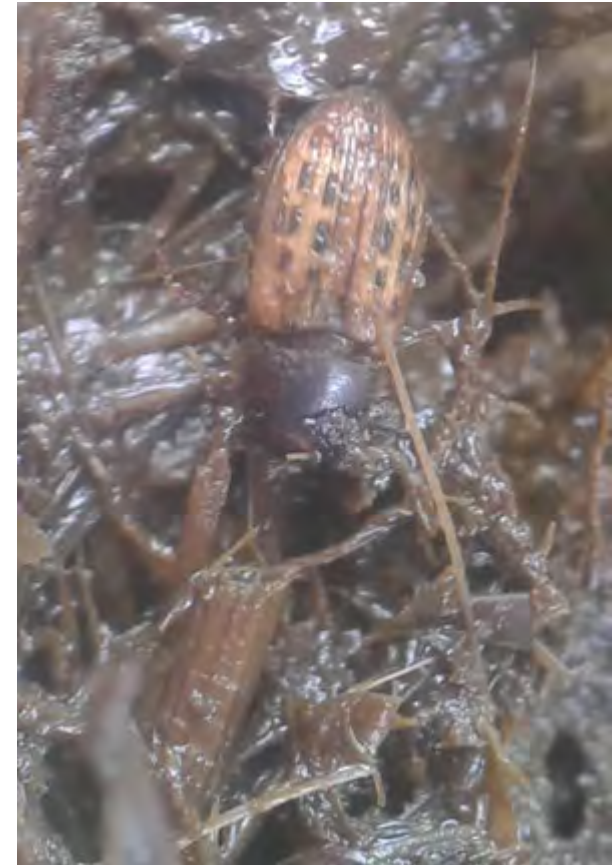
- Avelsbesättning med angus samt hästuppfödning
- 70 ha åker, 80 ha naturbete & slätteräng
- 100% grovfoder
- Utedrift
- Regenerativt jordbruk & KRAV
- Ambition att uppnå klimatpositiv produktion





Problem på Sjövängen

- Dålig återväxt på betet
- Betet tog ofta slut redan i oktober
- Stor risk för vinderosion (sandjord)
- Torkkänsligt
- Packningsskador – låg infiltration – yterosion
- Långsam nedbrytning – skörderester i ytan synliga > 1 år





Fem principer för frisk jord (Soil Health Academy)

1. Minimerad störning – mekanisk & kemisk
2. Täckt jord – erosion, föda, ogräs, avdunstning
3. Mångfald – djur & växter
4. Levande rötter
5. Integrering av djurhållning





Adaptivt bete

- Kort avbetningstid, ofta daglig flytt
- Hög densitet
- Lång återhämtningstid
- Betet betydligt mognare än traditionellt (tänk 1:a skörd)
- Fler arter tillåts gå i blom (insekter)
- Mycket nedtrampat bete
- Betesplanering - växtsäsong respektive icke-växtsäsong





Bygger matjord - mullhalt

Horizon	AHSD	CG - Rotation	CG – Cont.
1	4.26	3.28	2.72
2	3.22	3.76	2.74
3	3.10	2.06	0.80
4	2.98	2.04	1.08
5	2.80	0.76	0.80
6	1.98	0.82	0.68

- AHSD – adaptivt högdensitetsbete
- CG – rotationsbete
- CG – kontinuerligt bete

- Horizon -1= 0-15 cm
 -6= 76-91 cm



Integrering av djurhållning

- Djuren påverkar jorden på fler sätt än enbart gödsel
- Omvandling av skörderester och mellangrödor till kött
- Sänkt vinterfoderkostnad
- Tillförsel av foder (näring) till åkern



Etablering av permanenta betesvallar via mellangrödor som katalysator



Biologisk primer 2018

- Rödklöver
- Vitklöver
- Persisk klöver
- Blodklöver
- Blålusern
- Hundäxing
- Ängssvingen
- Rörsvingelhybrid
- Timotej
- It. Rajgräs
- Rödsvingel
- Ängsgröe
- Rörsvingel
- Kärringtand
- Cikoria
- Svartkämpar
- Honungsört
- Humlelusern
- Oljerättika
- Kummin
- Fodermärgkål
- Foderraps
- Korn
- Havre
- Ärter
- Åkerböna
- Fodervicker
- Luddvicker
- Solros
- Bovete









Vinterbete & utedrift









Konkreta tips

- Identifiera problem på just din gård
- Undvik överbete
- Låt korna skörda så stor del av fodret som möjligt
- Fokusera mer på netto per ha än på produktion per individ

Tack!

