

# På gårdsnivå

## Verkligheten och Sveriges Mjölkbönders Kalkyl



# Produktionskostnaden stiger!



Svensk mjölkproduktion lider av ett långsiktigt lönsamhetsproblem

4,87 kr/kg mjölk (4,10)



# Produktionskostnad och lönsamhet avser:



- En medelgård med 90 kor
- En medelproduktion på 9 801 kg per ko o år
- Svenska avtalsenliga löner **för alla timmar**
- Alla kostnader medtagna
- En följsamhet till de lagar och regler som finns

# Lönsamhet på gårdsnivå

- Arbete 11 timmar/dag (90 kor inkl. rekr.)  
(45tim/ko)
- 268 kr/timme                   (136kr lön plus 50% av tid ob)
- 1,31kr/kg mjölk





# Intäkter / Kostnader kr/kg mjölk



# Egna kontrollpunkter

- Mjök i tanken per dag
- Omsättning per månad (vad krävs för att nå budget)
- Kostnad per kg mjök och per ko
- Djurhälsa/dräktighet
- Flöden



# Referenstal

- Foderkostnad totalt 2,65kr/kg mjölk
- Övriga omk. (4000) 0,34kr/kg
- Energi (inomgårds) 0,15kr/kg
- Övriga fasta kost. 0,25kr/kg
- Arbete 11 tim/dag 1,31kr/kg
- Kapitalkost. (65' 15 år) 0,66kr/kg
- **Summa kost inkl. rekr. 5,35kr/kg**



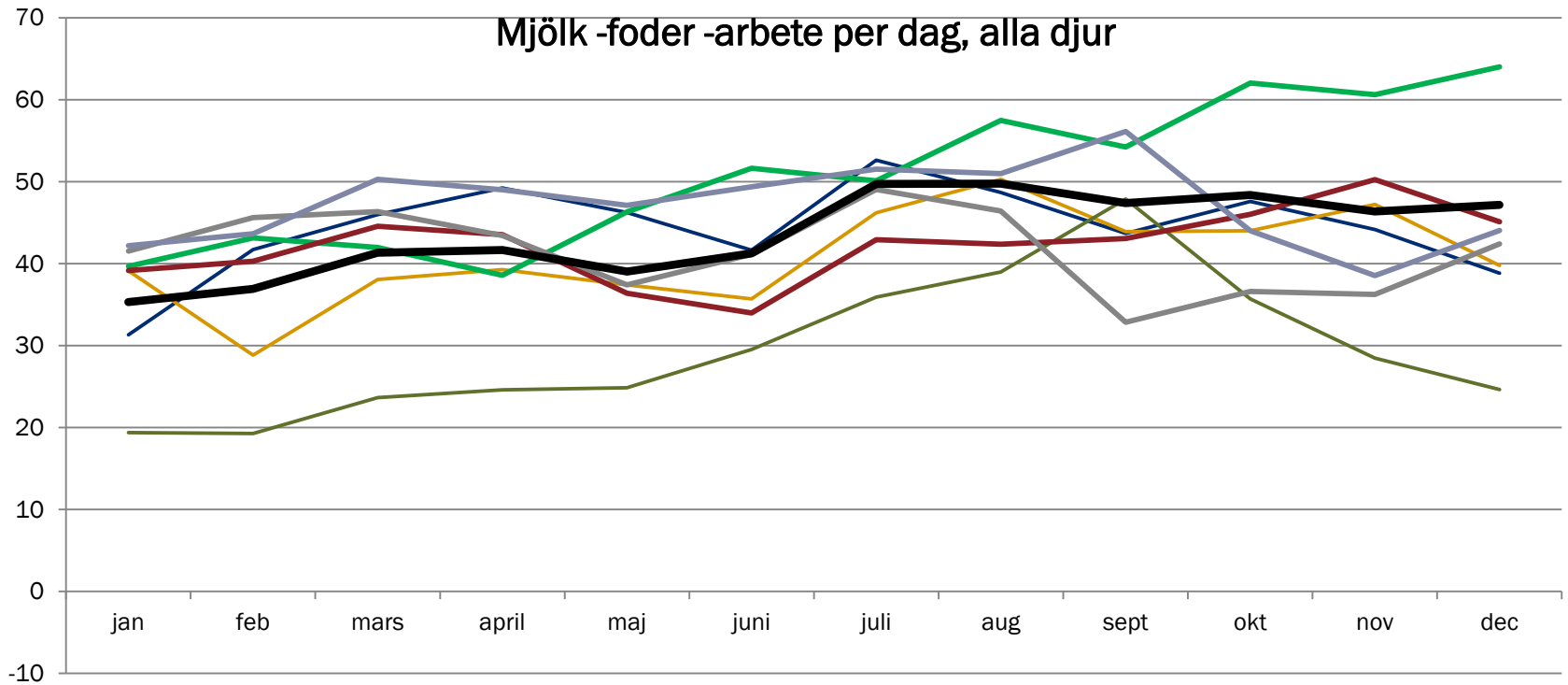
# Varför kommer mjölken fram ändå?



- Familjejordbruk (flera ägare) med låga löneuttag och ingen avkastning på eget kapital och även subventionerat av andra produktionsgrenar.
- Större jordbruk utländsk arbetskraft med låga löner som också fuskar där det går för att få ner kostnaden. Ingen avkastning på eget kapital.
- Detta leder till en utarmning av sektorn och en minskad produktion över tid.



# Jan 2017-dec 2017



Företag 1

Företag 2

Företag 3

Företag 4

Företag 5

Företag 6

Företag 7

Medel för alla företag



# Strukturen i mjölkbranschen

## 2017



- 27% av korna står i besättningar 0-74 kor
- 10% av korna står i besättningar 75-99 kor
- 30% av korna står i besättningar 100-199 kor
- 21% av korna står i besättningar 200-499 kor
- 8% av korna står i besättningar 500->

**Alla** måste bidra med sin  
del för att svensk  
mjölkproduktion skall bli  
lönsam



# Tack för ordet

