

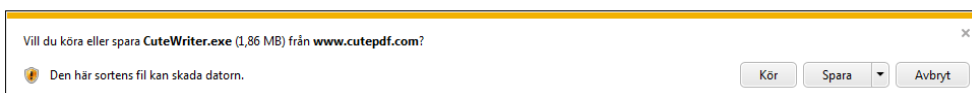
Använd CutePDF Writer för att skriva ut till PDF-filer (spara utskriften som PDF-filer).

Avsnitt 1: Installera Cute PDF Writer

Om du redan har installerat *CutePDF Writer* i datorn kan hoppa direkt till *Avsnitt 2*.

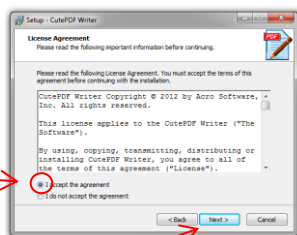
Hämta *CutePDF Writer* på länken <http://www.cutepdf.com/download/CuteWriter.exe>

När rutan kommer upp väljer du *Kör*



När programmet är hämtat och kontrollerat startar installationen med att du måste godkänna användaravtalet.

Klicka här

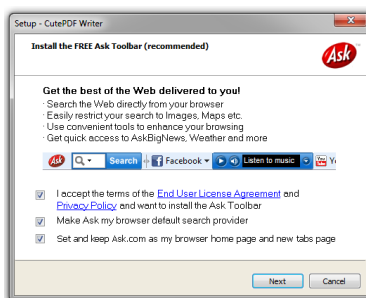


Klicka Next



Viktigt!

Klicka ur alla förbockade rutor som vill göra något annat än att installera *CutePDF Writer* (om du ändå råkar få med något oönskat går det att ta bort efteråt) och klicka *Next*.



Besöksadress:
Kungsängens gård 6D
Uppsala

Postadress:
Box 288
751 05 Uppsala

Telefon:
010-471 00 00

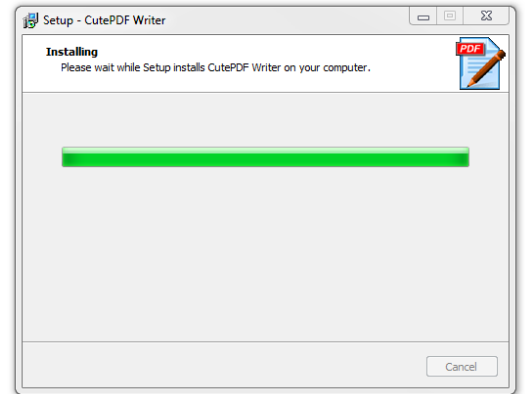
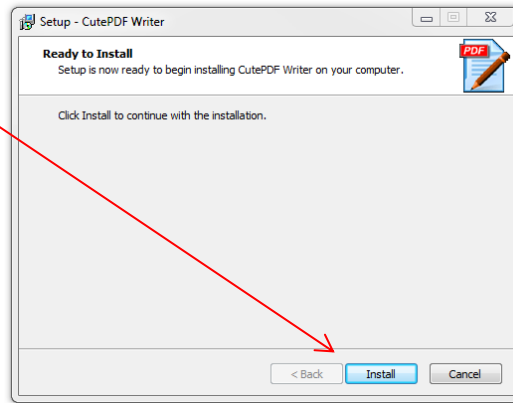
E-post
info@vxa.se

Hemsida:
www.vxa.se

Bankgiro:
150-3846

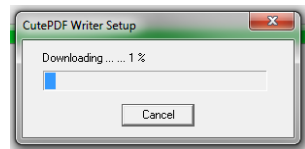
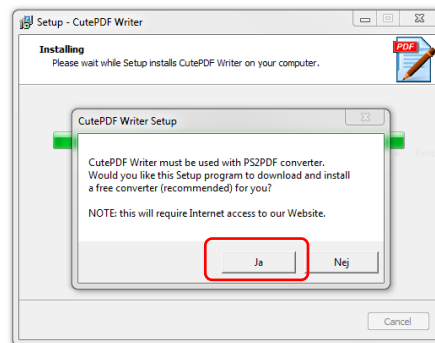
Klicka *Install*

... vänta lite ...

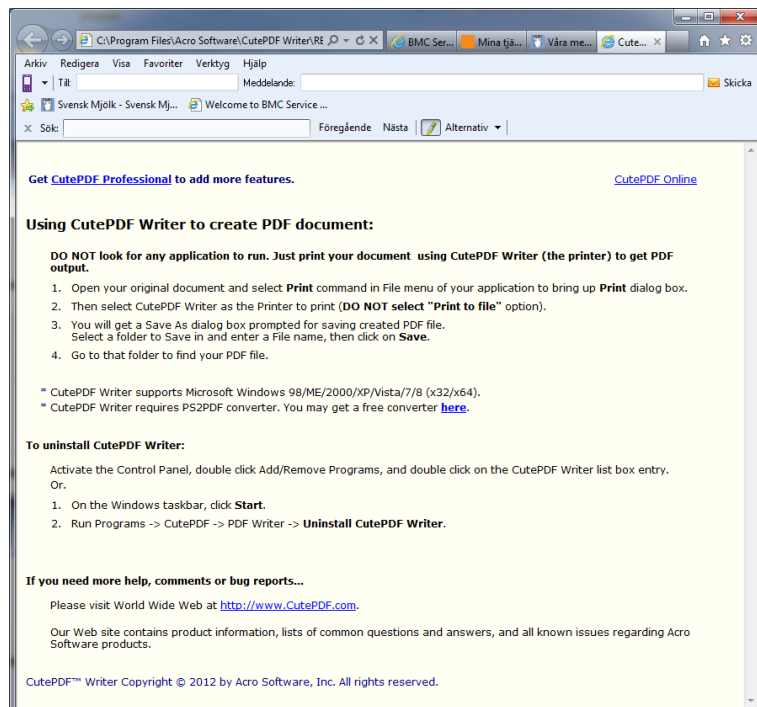


Klicka *Ja* när programmet vill installera *PS2PDF converter* som behövs för att skapa PDF-filer.

... vänta lite ...



Nu är installationen klar och den här sidan med korta användarinstruktioner öppnas.

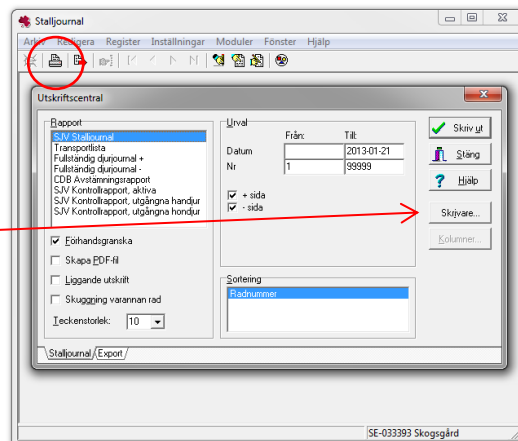


Avsnitt 2: Skriv ut PDF-filer med CutePDF Writer

Utskrift till PDF från Stalljournalen

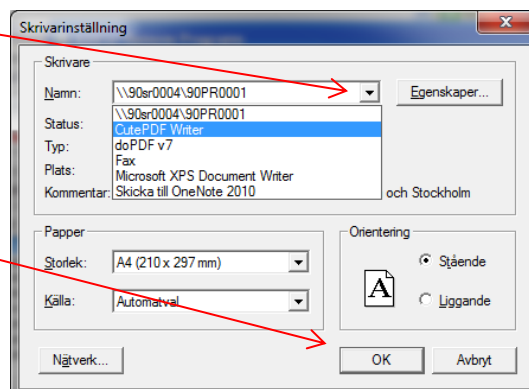
Öppna *Stalljournalen* och klicka på *Skrivarikonen* för att öppna *Utskriftcentralen*.

Klicka sedan på knappen *Skrivare*

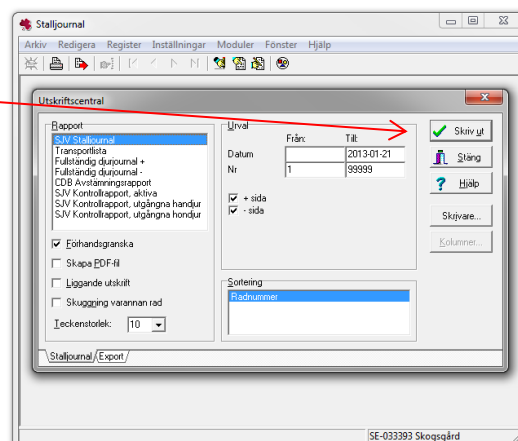


I rutan *Skrivarinställning* klickar du på pilen och väljer *CutePDF Writer* i listan

... och klickar *OK*



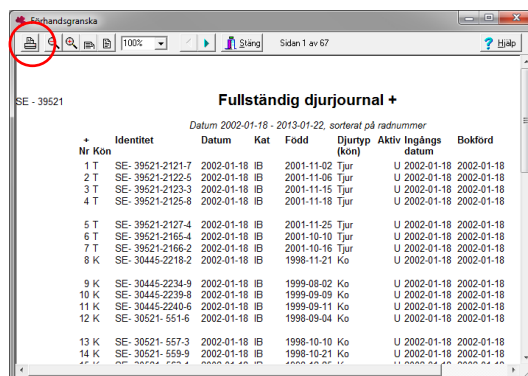
Sen klickar du *Skriv ut*



... väntar lite...



... och klickar på *Skrivarsymbolen* i *Förhandsvisningen*.



Förhandsgranska

Sidan 1 av 67

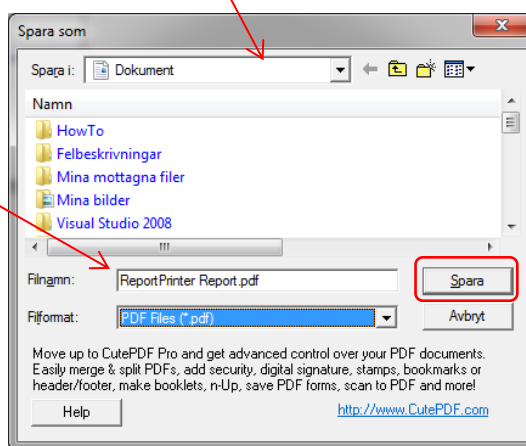
SE - 39521

Fullständig djurjournal +

Datum 2002-01-18 - 2013-01-22, sorterat på radnummer

Nr	Kon	Identitet	Datum	Kat	Född	Djurrup (Kon)	Aktiv	Ingångs datum	Bokförd
1	T	SE-39521-2121-7	2002-01-18	IB	2001-11-02	Tjur	U	2002-01-18	2002-01-18
2	T	SE-39521-2122-5	2002-01-18	IB	2001-11-06	Tjur	U	2002-01-18	2002-01-18
3	T	SE-39521-2123-3	2002-01-18	IB	2001-11-15	Tjur	U	2002-01-18	2002-01-18
4	T	SE-39521-2125-8	2002-01-18	IB	2001-11-18	Tjur	U	2002-01-18	2002-01-18
5	T	SE-39521-2127-4	2002-01-18	IB	2001-11-25	Tjur	U	2002-01-18	2002-01-18
6	T	SE-39521-2165-4	2002-01-18	IB	2001-10-10	Tjur	U	2002-01-18	2002-01-18
7	T	SE-39521-2166-2	2002-01-18	IB	2001-10-16	Tjur	U	2002-01-18	2002-01-18
8	K	SE-30445-2219-2	2002-01-18	IB	1998-11-21	Ko	U	2002-01-18	2002-01-18
9	K	SE-30445-2234-9	2002-01-18	IB	1999-08-02	Ko	U	2002-01-18	2002-01-18
10	K	SE-30445-2239-8	2002-01-18	IB	1999-09-09	Ko	U	2002-01-18	2002-01-18
11	K	SE-30445-2240-6	2002-01-18	IB	1999-09-11	Ko	U	2002-01-18	2002-01-18
12	K	SE-30521-551-6	2002-01-18	IB	1998-09-04	Ko	U	2002-01-18	2002-01-18
13	K	SE-30521-557-3	2002-01-18	IB	1998-10-10	Ko	U	2002-01-18	2002-01-18
14	K	SE-30521-559-9	2002-01-18	IB	1998-10-21	Ko	U	2002-01-18	2002-01-18

I det här fönstret väljer du var utskriften (*PDF-filen*) ska sparas, på *Skrivbordet* till exempel, och talar om vad den ska heta innan du klickar *Spara*.

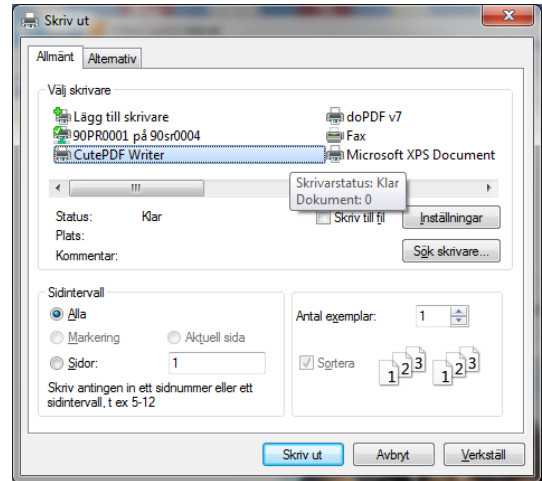
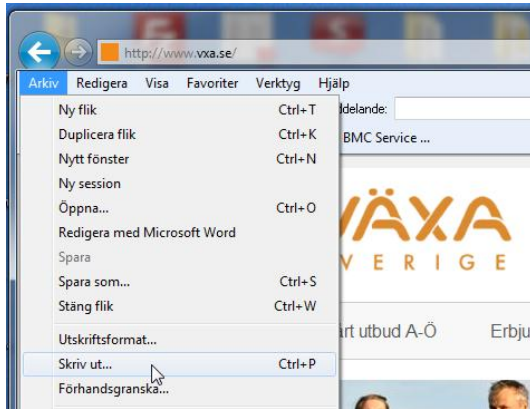


Efter en liten stund dyker *PDF-filen* upp där du har valt att den ska sparas.



Utskrift till PDF från andra program

Att göra utskrifter som blir *PDF-filer* i andra program görs på motsvarande sätt:
Först väljer du *Arkiv* --> *Skriv ut* på vanligt vis (exemplet visar utskrift från *Internet Explorer*).

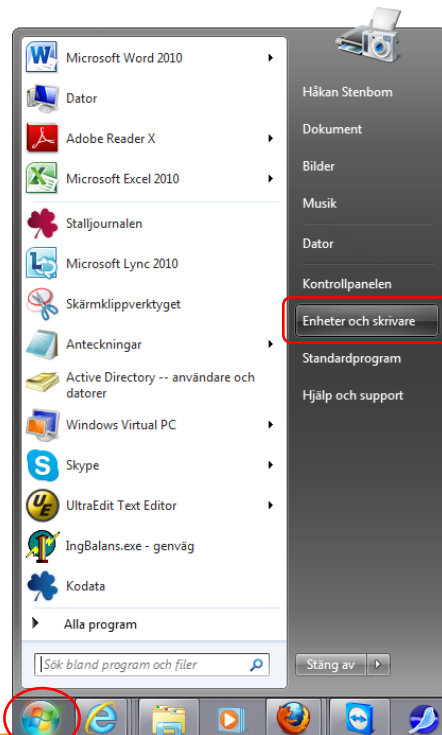


I dialogrutan för *Skriv ut* väljer du *CutePDF Writer*,
sen klickar du *Skriv ut*

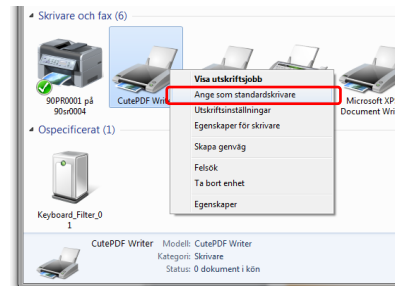
Gör CutePDF writer till förvald skrivare

Om du vill att *CutePDF writer* ska vara *Förvald skrivare* så att den automatiskt blir det första valet
i *Skriv ut* gör du så här:

Klicka på
Startknappen
och klicka sen
Enheter och
Skrivare.



Markera och Högerklicka på *Cute PDF Writer*,
klicka sen på *Ange som standardskrivare*.



Den "gröna bocken" visar att *Cute PDF Writer* nu är *Standardskrivare*.

